

## **Faxformular**

>>> (+49) 3 92 91/55-351

**Doppstadt Calbe GmbH**

Barbyer Chaussee 3

D-39240 Calbe/Saale

Telefon: (+49) 3 92 91 / 55 - 153

Telefax: (+49) 3 92 91 / 55 - 351

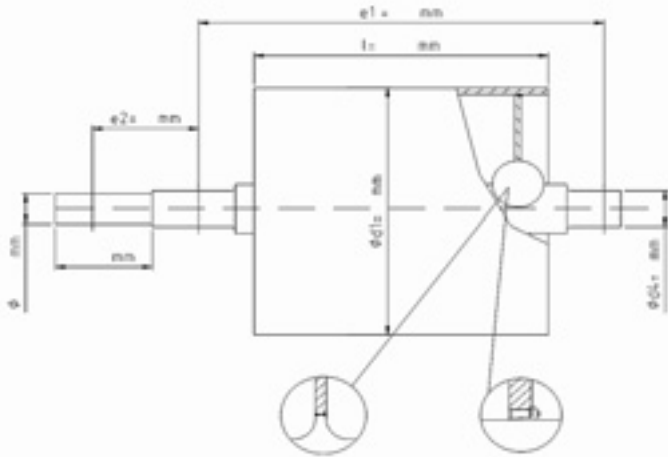
info@doppstadt.com

**www.doppstadt.com**

# GURTTROMMELN

Volle Leistung. Volles Programm.

Firma: .....  
 Anschrift: .....  
 Telefon: .....  
 Telefax: .....  
 E-Mail: .....



## 1. Gurttrommelart

- > Antriebsgurttrommel 1-seitig/2-seitig :
- > Umlenkurttrommel :
- > Druckgurttrommel (Ablenktrommel) :

## 2. Gurttrommelkonstruktionsprinzip (Doppstadt)

- > Spannsatz Ausführung :
- > Geschweißte Ausführung :
- > Sonderausführung :

## 3. Technische Daten der Trommel

- > max. resultierender Gurtzug R max : ..... kN
- > max. Gurtzug in einem Trum T : ..... kN
- > Umschlingungswinkel  $\alpha$  : ..... °
- > max. resultierendes Drehmoment Mt max : ..... kNm
- > max. radiale Auflast aus Getriebe und Rückstellmoment F max : ..... kN
- > Getriebetyp und -baugröße bzw. Kupplungstyp und -baugröße : .....
- > Bandbreite b : ..... mm
- > Mantellänge l : ..... mm
- > Gurttrommeldurchmesser  $d_1$  : ..... mm
- > Gurttrommelausführung zylindrisch / ballig
- > Lagermittenabstand  $e_1$  : ..... mm
- > Mittenabst. Lager – Getriebe  $e_2$  : ..... mm
- > Gurtgeschwindigkeit v : ..... m/s
- > Lagergröße (Pendelrollenlager) : .....
- > Lebensdauer, wenn >30.000 h L : ..... h
- > Auswuchten statisch / dynamisch

## 4. Lagerung

- > Stehlager :
- > Schiebelager :
- > Spannlager :
- > Korblager :
- > Sonderlager :

## 5. Dichtungen

- > Taconitedichtung :
- > Labyrinthdichtung :
- > Zweilippendichtung :
- > Wellendichtring :

## 6. Gurttrommelbelag

### Gurttrommelbelag (heißvulkanisiert):

- > 20 mm dick mit Waffelmuster 250 x 50 65 ± 5 Shore A :
- > 20 mm dick mit Fischgrätenmuster 65 ± 5 Shore A :
- > 30 mm dick mit Waffelmuster 50 x 50 60 ± 5 Shore A :
- > 15 mm dick, glatt 60 ± 5 Shore A :
- > 15 mm dick, glatt, ballig 60 ± 5 Shore A :
- > 20 mm dick, glatt, ballig 60 ± 5 Shore A :
- > Sonderbelag: ..... Muster: ..... :
- ..... ± ..... Shore A

### Gurttrommelbelag (kaltvulkanisiert):

- > Rautendesign 86 x 50 60 ± 5 Shore A Belagdicken von 8 bis 20 mm :
- > Rautendesign 35 x 18 60 ± 5 Shore A Belagdicken von 8 bis 15 mm :
- > Belag, glatt 60 ± 5 Shore A Belagdicken von 8 bis 15 mm :
- > Noppen Belag 60 ± 5 Shore A Belagdicken von 12 bis 18 mm :
- > Sonderbelag :

## Keramikbelag

- > Keramiksteine in Gummi genoppt CK :
- > Keramiksteine in Gummi glatt CP :
- > Gummi – Keramik Ceragrip :
- > Gummi – Keramik Cerasint :
- > Vollkeramik :
- > Sonderbelag :

## 7. Allgemeine Angaben

- > Einsatzgebiet: Klima : .....
- Temperatur : .....
- relative Luftfeuchte : .....
- Fördergut : .....
- > Konservierung: ..... (RAL-Nummer)